

TRAITEMENT CURATIF ET PRÉVENTIF PRÊT À L'EMPLOI

TRAITEMENT TOUS USAGES

Fongicide et Insecticide

BOIS RÉSINEUX / FEUILLUS

TPB. Avant toute utilisation, assurez-vous que celle-ci est indispensable, notamment dans les lieux fréquentés par le grand public. Privilégiez chaque fois que possible les méthodes alternatives et les produits présentant le risque le plus faible pour la santé humaine et animale et pour l'environnement. Utilisez les biocides avec précaution. Avant toute utilisation, lisez l'étiquette et les informations concernant le produit.

PROPRIÉTÉS

- Microémulsion (ME) prête à l'emploi.
- Fongicide contre les basidiomycètes (pourriture cubique et fibreuse), dont mères.
- Insecticide contre les insectes à larves xylophages (capricornes, lyctus, vrillettes) et les termites pour les bois en œuvre.
- Préventif, curatif.
- Bois résineux/feuillus.
- Classes d'emploi 1, 2 et 3.1 (EN 335, intérieur et extérieur sans contact avec le sol).

APPLICATION

- Traitement préventif : badigeonnage ou double pulvérisation basse pression.
- Traitement curatif :
 - Utilisation professionnelle : injection + pulvérisation basse pression (2 à 3 passages, temps entre chaque passage : 15-30min). Application par injection combinée au traitement superficiel : 180mL/m² de bois (20mL par trou, 9 trous par m²).
 - Utilisation grand public : badigeonnage.

SECHAGE-FIXATION

24 à 48h en atmosphère ventilée (en fonction de la nature du bois, de sa capacité d'absorption et des conditions atmosphériques).

FINITIONS

Pour une utilisation en extérieur, les bois traités pour un usage en classe d'emploi 3.1, doivent être recouverts par une finition. Compatible avec tout type de finition.

AUTRES INFORMATIONS

- Démontez et remplacez tous les bois infestés, ne présentant plus de résistance. Procédez aux opérations de sondage, bûchage, décapage (si présence de finitions), brossage, et dépeussierage avant tout traitement. L'humidité des bois au moment de l'application doit être <25%.
- Faire un test préalable pour les bois exotiques ou riches en tanins.
- Les tailles et les coupes doivent être traitées.
- L'effet du traitement est immédiat et optimal dès l'étape de fixation.
- Ne pas traiter les bois gelés/Ne pas traiter les ruches.
- Ne pas appliquer le produit sur du bois pouvant être en contact avec des aliments et boissons (alimentation humaine et/ou alimentation des animaux de rente) ou avec les animaux de rente.
- Toujours lire l'étiquette ou la notice avant emploi et suivre toutes les consignes indiquées.
- Respecter les doses d'application du produit et les classes d'usages autorisées.

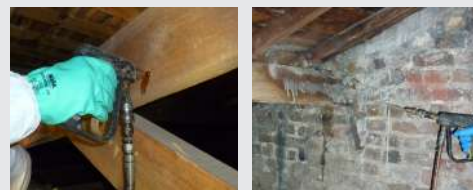
MESURES D'ATTENUATION DU RISQUE POUR L'ENVIRONNEMENT

- Lors de l'application in situ en extérieur, le sol doit être protégé par un revêtement imperméable de manière à limiter les émissions vers le compartiment terrestre.
- Ne pas traiter le bois préservé à proximité de plan d'eau ou de cours d'eau, même si ce bois est protégé par une finition adaptée lors de l'application en extérieur.
- N'utiliser le bois traité en extérieur que lorsqu'il est protégé par une finition ne contenant pas de substances biocides pour la préservation des bois.

STOCKAGE

Conserver le récipient d'origine hermétiquement fermé et dans un endroit sec, à l'abri de la lumière et de l'humidité. Stocker sur zone de rétention. Conserver le produit dans les conditions standards de température. Réversible après dégel (agiter, si nécessaire). Après utilisation, rincer le matériel et les équipements à l'eau. NE PAS RÉUTILISER L'EMBALLAGE VIDE.

Les résidus du produit, les eaux de lavage, les emballages et tout autre déchet lié au traitement doivent être considérés comme des déchets dangereux. Recycler ou éliminer les déchets conformément à la législation en vigueur.



CONSOMMATION

Traitement préventif : 5m²/L (en 2 couches).

Traitement curatif : 3.3m²/L (en 3 couches).

(Variable suivant les essences, les sections et le mode d'application.)

CONDITIONNEMENT

Seau de 20L

GENCOD

3490260750024

Accessoires disponibles sur demande :

- Lance d'injection
- Injecteurs
- Systèmes de pulvérisation



Photo non contractuelle.

Important : Le contenu de cette documentation résulte de notre expérience du produit. Il ne peut engager notre responsabilité quant à son utilisation à chaque cas particulier. Il est en outre indispensable de procéder à des essais préalables.

Fiche de données de sécurité

Contactez-nous : fds@algimouss.com

FABRIQUÉ EN FRANCE

Algimouss

ZI La Bergerie, rue Edouard Branly, 49280 LA SÉGUINIÈRE
T. +33 (0)2 41 62 60 75 - contact@algimouss.com
www.algimouss.com

NETTOYAGE

TRAITEMENT

PROTECTION

ÉQUIPEMENT